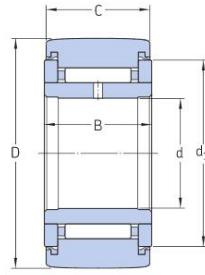
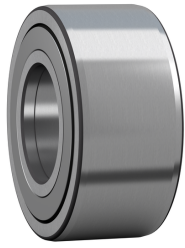


Support rollers, with flange rings



Designation	Dimensions(mm)							Basic load ratings(KN)		Fatigue load limit(KN)	Maximum radial forces(KN)		Limiting speed(r/min)	Mass(kg)
	D	d	C	B	d1	r	r1,2	Cr	Cor	Pu	Fr	For		
NATR 5	16	5	11	12	12	0,15	-	3,14	3,2	0,345	2,9	4,15	6 000	0,014
NATR 5 PPA	16	5	11	12	12	0,15	-	3,14	3,2	0,345	2,9	4,15	6 000	0,014
NATV 5	16	5	11	12	12	0,15	-	4,73	6,55	0,72	4,05	5,7	4 300	0,015
NATV 5 PPA	16	5	11	12	12	0,15	-	4,73	6,55	0,72	4,05	5,7	4 300	0,015
NATR 6	19	6	11	12	14	0,15	-	3,47	3,8	0,415	3,8	5,5	5 600	0,02
NATR 6 PPA	19	6	11	12	14	0,15	-	3,47	3,8	0,415	3,8	5,5	5 600	0,02
NATV 6	19	6	11	12	14	0,15	-	5,28	8	0,88	5,1	7,35	4 000	0,021
NATV 6 PPA	19	6	11	12	14	0,15	-	5,28	8	0,88	5,1	7,35	4 000	0,021
NATR 8	24	8	14	15	19	0,3	-	5,28	6,1	0,695	5,2	7,35	5 000	0,041
NATR 8 PPA	24	8	14	15	19	0,3	-	5,28	6,1	0,695	5,2	7,35	5 000	0,041
NATV 8	24	8	14	15	19	0,3	-	7,48	11,4	1,32	7,35	10,4	3 600	0,042
NATV 8 PPA	24	8	14	15	19	0,3	-	7,48	11,4	1,32	7,35	10,4	3 600	0,042
NATR 10	30	10	14	15	23	0,6	-	6,44	8	0,88	7,8	11,2	4 800	0,064
NATR 10 PPA	30	10	14	15	23	0,6	-	6,44	8	0,88	7,8	11,2	4 800	0,064
NATV 10	30	10	14	15	23	0,6	-	8,97	14,6	1,66	11	15,6	3 200	0,065
NATV 10 PPA	30	10	14	15	23	0,6	-	8,97	14,6	1,66	11	15,6	3 200	0,065
NATR 12	32	12	14	15	25	0,6	-	6,6	8,5	0,95	7,65	10,8	4 500	0,071
NATR 12 PPA	32	12	14	15	25	0,6	-	6,6	8,5	0,95	7,65	10,8	4 500	0,071
NATV 12	32	12	14	15	25	0,6	-	9,35	15,3	1,76	10,6	15	3 000	0,072

Support rollers, with flange rings

NATV 12 PPA	32	12	14	15	25	0,6	-	9,35	15,3	1,76	10,6	15	3 000	0,072
NATR 15	35	15	18	19	27	0,6	-	9,52	13,7	1,56	11,4	16,3	4 000	0,1
NATR 15 PPA	35	15	18	19	27	0,6	-	9,52	13,7	1,56	11,4	16,3	4 000	0,1
NATV 15	35	15	18	19	27	0,6	-	12,3	23,2	2,7	14,6	20,8	2 600	0,11
NATV 15 PPA	35	15	18	19	27	0,6	-	12,3	23,2	2,7	14,6	20,8	2 600	0,11
NUTR 15 A	35	15	18	19	20	0,6	0,6	16,8	17,6	2	8,65	12,2	5 000	0,1
PWTR 15.2RS	35	15	18	19	20	0,6	0,6	11,9	11,4	1,2	8,65	12,5	5 000	0,1
NATR 17	40	17	20	21	32	1	-	10,5	14,6	1,73	12,5	18	3 400	0,14
NATR 17 PPA	40	17	20	21	32	1	-	10,5	14,6	1,73	12,5	18	3 400	0,14
NATV 17	40	17	20	21	32	1	-	14,2	26,5	3,1	17	24,5	2 200	0,15
NATV 17 PPA	40	17	20	21	32	1	-	14,2	26,5	3,1	17	24,5	2 200	0,15