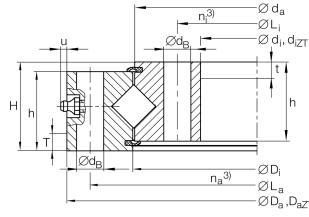


Crossed Roller Slewing Ring Without Teeth



Bearing No.	INA No.	LYC No.	Dimensions(mm)				Installation size(mm)					Structure size(mm)							Tooth parameter(mm)					Rated axial static load (KN)	Weight(kg)
			Da	D	di	H	La	Li	n1	n2	$\varphi 1$	$\varphi 2$	D1	d	b	h	B	C	Di	Da	m	z	do		
XU10/179	XU 120179		234	124.5	35	214	144.5	12	12	11	11				5	30	30	180	178					210	7
XU15/220	XU 160220		302	138	46	270	170	10	10	18	18				5	41	41	221	219					320	16
XU10/219	XU120222		300	140	36	270	170	12	12	M16	$\varphi 18$				6	30	30	220	218					280	10.8
XU15/270			350	190	52	320	220	4	4	M10	M10				8	44	44	271.5	268.5					340	22.3
XU15/260	XU 160260		326	191	46	305	215	20	20	14	14				5	41	41	261	259					380	15
XU10/264			311.15	215.9	25.4	295.275	231.775	12	12	$\varphi 11$	$\varphi 11$					25.4	25.4	264.6	263.4					195	6.7
XU10/317			401	233	40	380	260	8	8	M12	M12					30.5	31.5	318	316					200	10.5
XU20/380	XU 180380		485	275	55	453	307	16	16	$\varphi 18$	$\varphi 18$				5	50	50	381.5	378.5					625	45.5
XU30/440		79764	550	320	85	515	365	12	8	17	18				10	75	75	442	438					8820	85.6
XU20/412	XU 180412		501	324	55	469	356	18	18	18	18				5	50	50	413	411					625	40
XU20/405	XU 180405		747	336	46	450	360	30	30	14	14				5	41	41	406	404					600	25
XU20/433	XU 180433		522	344	55	490	376	20	20	18	18				5	50	50	434	432					660	42
XU15/414	XSU 140414		484	344	56	460	368	24	24	14	14				11.5	44.5	44.5	415	413					520	28
XU20/460	XU 220460		568	356	64	524	396	18	18	22	22				5	59	59	461	459					962	64
XU20/475			589.5	378	75	540	410	18	18	$\varphi 18$	$\varphi 18$		384	17	58	60	476.5	473.5					980	71.8	
XU25/475			589	383	75	540	410	36	35	$\varphi 16$	$\varphi 16$	565	384	12	63	60	476.5	473.5					1180	64.8	
XU30/515	XU 300515		646	384	86	598	432	18	18	26	26				7	79	79	516	514					1300	115
XU20/475Y	XU 180475		562	388	55	530	420	20	20	18	18				5	50	50	476	474					725	46
XU25/500		110.25.500.**	602	398	75	566	434	20	20	18	18				10	65	65	501	499					1040	80
XU25/545	XU 240545		655	435	79	615	475	24	24	22	22				7	72	72	546	544					1150	94
XU25/560		110.25.560.**	662	458	75	626	494	20	20	18	18				10	65	65	561.5	558.5					1160	90
XU20/574	XU 220574		680	468	68	640	508	20	20	22	22				7	61	61	575	573					1212	82
XU30/586	XU 300586		704	468	86	664	508	36	36	22	22				7	79	79	587	585					1475	115
XU15/544	XSU 140544		614	474	56	590	498	32	32	14	14				11.5	44.5	44.5	545	543					680	38
XU25/630		110.25.630.**	732	528	75	696	564	24	24	18	18				10	65	65	631.5	628.5					1300	100
XU30/680	XU 280680		795	565	79	755	605	30	30	22	22				7	72	72	681	679					1525	120
XU15/644	XSU 140644		714	574	56	690	598	36	36	14	14				11.5	44.5	44.5	645	643					800	44
XU45/752		797/600G2	900	600	125	848	690	30	29	26	M24				20	105	105	754	750					2800	246
XU25/710		110.25.710.**	812	608	75	776	644	24	24	18	18				10	65	65	711.5	708.5					1490	110
XU30/785	XU 300785		900	670	86	860	710	36	36	22	22				7	79	79	786	784					2050	155